



VERSORGUNGS- VERPFLICHTUNG IM VERBUND

SYMPOSIUM:
**ZUGANGSBARRIEREN ÜBERWINDEN UND VERSORGUNGS-
VERPFLICHTUNG SICHERSTELLEN – AGENDA ENTWICKELN**

AKP E.V., FACHTAGUNG
„DEMOKRATIE UND SEELISCHE GESUNDHEIT“
4. NOVEMBER 2025



DER KREIS STEINFURT – EIN ÜBERBLICK



Im Norden
von NRW
gelegen



1.792 km²
Gesamtfläche –
Fahrzeit von West
nach Ost
> 60 Minuten



24

Städte und
Gemeinden



DER KREIS STEINFURT – EIN ÜBERBLICK



456 Tsd.

Einwohnerinnen
und Einwohner

Rheine
76.000

Horstmar
6.600



5,4 %

Arbeitslosenquote
(Januar 2025)

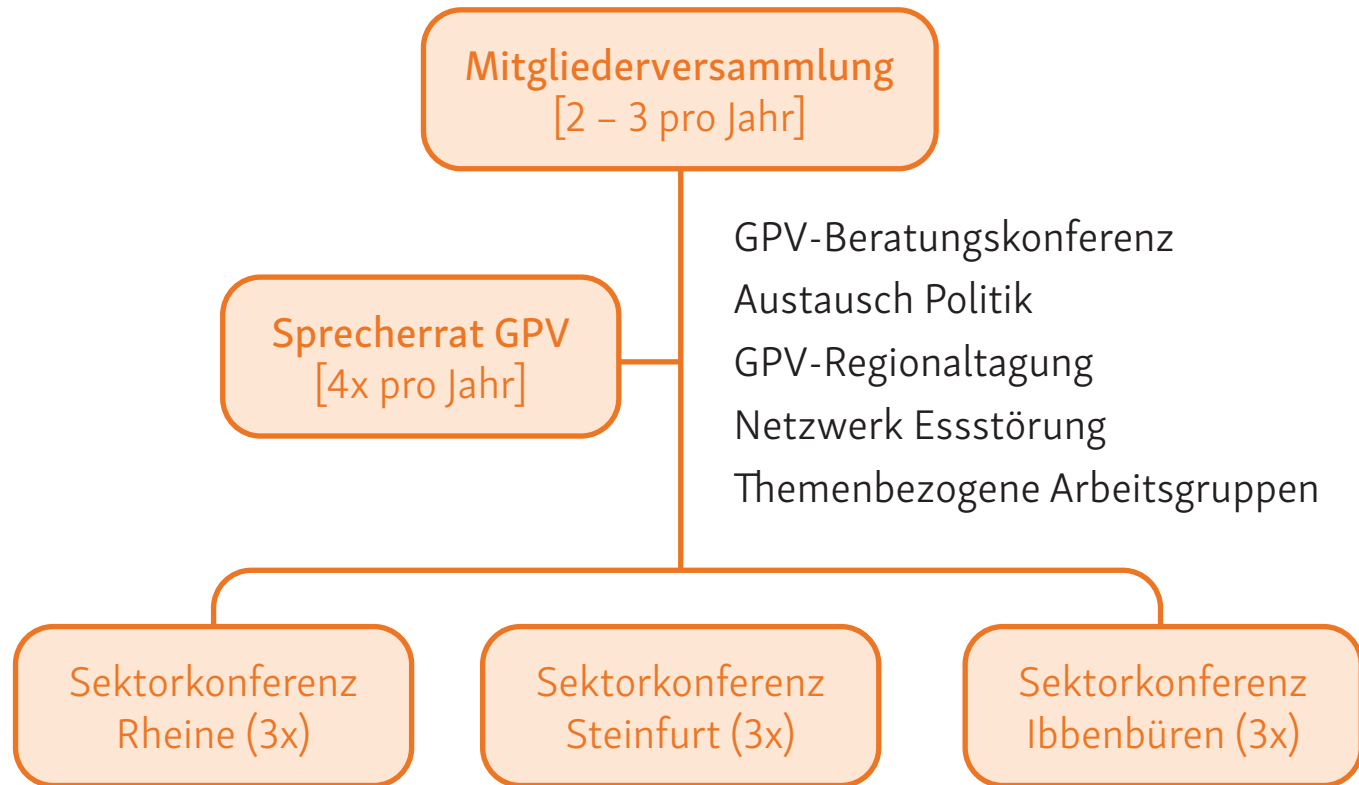
Zum Vergleich:
Land NRW 7,7 %



GEMEINDEPSYCHIATRISCHER VERBUND KREIS STEINFURT

- » 2004 Gründung des GPV Kreis Steinfurt
- » Gründungsmitglied der BAG GPV e. V.
- » 38 Mitgliedsorganisationen
- » [fast] alle Einrichtungen und Dienste der sozialpsychiatrischen Angebotsstruktur
- » Komplexeinrichtungen mit mehreren Vertretungen
- » Angehörigenvertreterin
- » Psychiatrieerfahrener

GEMEINDEPSYCHIATRISCHER VERBUND KREIS STEINFURT





VERSORGUNGSVERPFLICHTUNG IM VERBUND

- » **Kooperationsvereinbarung**
- » **transparente Trägerplanungen**
| Vernetzung und Kooperation
- » **Bedarfsfeststellung –
gemeinsame Konzeptentwicklung**
- » **GPV-Beratungskonferenz**



ZUGANGSBARRIEREN ÜBERWINDEN – GPV BERATUNGSKONFERENZ

Beratungsaufgaben

- » **Menschen mit komplexen Hilfebedarfen**
[auch über die EGH hinaus]
- » **Antragsteller*innen ohne begleitende Einrichtung**
- » **Personen mit einem eingeschränktem Hilfesuchverhalten**
- » **Personen, die bereits Leistungen der EGH erhalten, aber das Hilfesystem vor besondere Herausforderungen stellen**



GPV KREIS STEINFURT – BERATUNGSKONFERENZ

Wer nimmt teil?

- » **Klientin/Klient** [freiwillig] und **Vertrauensperson/Angehörige**
- » **Leistungsträger** [Regionalplanung und Hilfeplanung]
- » **Vertretungen der Mitgliedsorganisationen**
| Sozialpsychiatrischer Dienst Kreis Steinfurt
- » **Chefarzt LWL-Klinik für Psychiatrie**
| EX-In Genesungsbegleitung



ZUGANGSBARRIEREN ÜBERWINDEN- GENESUNGSBEGLEITUNG

Ex-In Genesungsbegleitung im GPV Kreis Steinfurt

- » als Mitarbeitende im Sozialpsychiatrischen Dienst
- » als Vertretung in der Mitgliederversammlung/Sektorkonferenz
- » in der Beratungskonferenz
- » im Projekt „Verrückt? Na und!“



Vielen Dank für Ihre Aufmerksamkeit!

